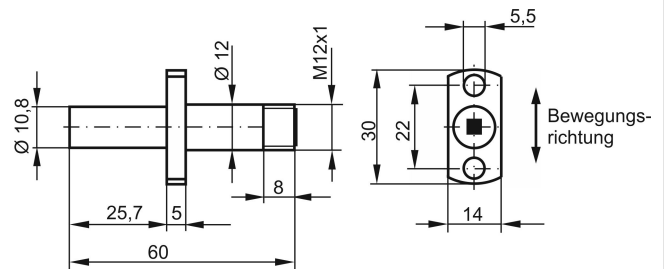


**Merkmale**

Bemessungsschaltabstand 1,3 mm ... 2,4 mm bei Modul 2 ... 4  
Dynamische Ausführung, 1 Hz ... 20 kHz \*)  
DC-Dreipol, Gegentaktausgang (plus- und minusschaltend)  
Hallelementensensoren sind zum Erfassen von Nuten, für axiale Annäherung und für nicht magnetisierbare Materialien ungeeignet

\*) Die Auswerteelektronik des Sensors ist auf eine Bandbreite von 1 Hz bis 20 kHz ausgelegt. Betätigung mit Zahnrad Modul 2 (80 Zähne) bei einer Drehzahl von 15.000 U/min entspricht der Schaltfrequenz von 20 kHz.

**Maße**



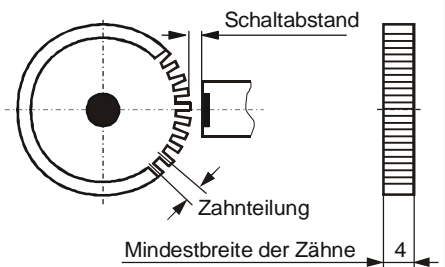
**Technische Daten**

(bei  $U_B = 24\text{ V}$ ,  $T_U \approx 23\text{ }^\circ\text{C}$ ,  $I_L = 0$ , wenn nicht anders angegeben)

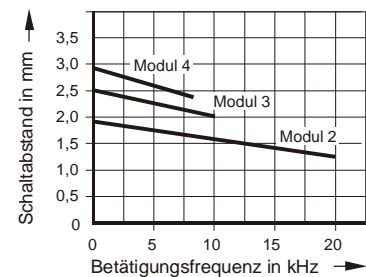
Bemessungsschaltabstände $s_n$ (10 kHz)	1,3 mm bei Modul 2 2,0 mm bei Modul 3 2,4 mm bei Modul 4
Realschaltabstand $s_r$	$s_n (1 \pm 10\%)$
Betriebsspannungsbereich $U_B$	8 ... 24 ... 30 VDC
zulässige Restwelligkeit der Betriebsspannung	10 %
Stromaufnahme ohne Last	$\leq 10\text{ mA}$
maximale Strombelastbarkeit des Ausgangs	$\leq 25\text{ mA}$
Reststrom (Ausgang gesperrt)	Plusschaltend $\leq 0,5\text{ mA}$ Minusschaltend $\leq 2,5\text{ mA}$
Spannungsfall (Ausgang leitend; $I_L = 25\text{ mA}$ )	Plusschaltend $\leq 12\text{ V}$ Minusschaltend $\leq 10\text{ V}$
Ausgang	Gegentakt, kurzzeitiger Kurzschlusschutz $\leq 20\text{ s}$
Betätigungsfrequenz $f$	1 Hz ... 20 kHz *)
Bereitschaftsverzug	$< 2,5\text{ s}$
Umgebungstemperaturbereich $T_U$	- 25 ... + 100 °C
Verpolsicher	ja
Anschlussart	Steckverbinder M12, 4-polig
maximale Leitungslänge	$\leq 150\text{ m}$
Gewicht	30 g
Bauform	Zylinder, $\varnothing 10,8$ , mit Flansch
Werkstoff Gehäuse / aktive Fläche	Messing / Kunststoff (PBT)
Schutzart nach EN 60529	IP 65

**Montagehinweise**

Zahnrad St37 / C45



**Schaltabstand als Funktion von Modul und Betätigungsfrequenz**



**Hinweise**

Gehäuse bei der Montage genau senkrecht zu den Zahnflanken ausrichten. Der Ansprechpunkt liegt nicht in der Mittelachse des Hallelementensensors. Metallspäne von der aktiven Fläche fernhalten. Einsatz in der Nähe starker Magnetfelder vermeiden. Abstand der Anschlussleitung zu Steuerleitungen induktiver Verbraucher möglichst  $\geq 30\text{ cm}$ . Bei Leitungslängen  $> 10\text{ m}$  geschirmte Leitung verwenden. Ohne Betätigung nimmt das Ausgangssignal nach dem Einschalten Low- oder High-Zustand an.

**Zulassung**

Erfüllt Norm EN 60947-5-2



**Sicherheitsbestimmungen**

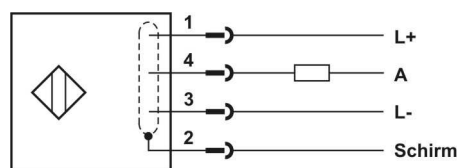
Anschluss, Inbetriebnahme und Wartung darf nur durch Fachkräfte oder eingewiesenes Personal erfolgen.

Wir sind zertifiziert nach DIN EN ISO 9001

Technische Änderungen vorbehalten!

**Anschluss**

Gleichspannung, Dreipol,  
Gegentaktausgang, Steckanschluss



**Stecker**

