

Doppelblechkontrollen und Doppelblechsensoren für die Verarbeitung dünner Bleche und Metallverpackungen



Bei der Herstellung und Bedruckung von Metallverpackungen, wie Kisten, Dosen, Fässer werden dünne Bleche in verschiedenen Produktionsstufen bearbeitet.

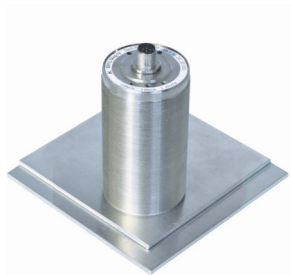
Doppelblechkontrollen und Doppelblechsensoren werden beim automatischen Blechtransport an Zuführ-, Stapel- und Handlingeinrichtungen eingesetzt, um Schäden an Werkzeugen und Anlagen zu vermeiden.

Je nach Anforderung können Blechstärken von 0,1 bis 10 mm bei berührender oder berührungsloser Messung überwacht werden.

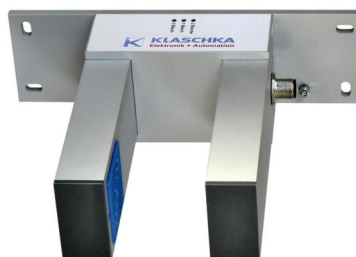
BDK Compact



BDK Uno



BDK Duo



BDK Duo Flex



1. Einseitig berührende Messung

1.1 Für Fe - Bleche, 0,15 ... 3,5 mm

Doppelblechkontrolle BDK Compact

- Auswertegerät BDK/I-1.4, Sach-Nr. 20.21-03

zum Anschluss eines Fühlers, wahlweise:

- DSP-54sg-2s, Sach-Nr. 13.05-95
Durchmesser 54 mm, Blechdicken: 0,15 ... 3,5 mm
- DSP-36sg-2s, Sach-Nr. 13.05-96
Durchmesser 36 mm, Blechdicken: 0,15 ... 1,5 mm

Vorteile

- **einfache Bedienung mit Teach-In-Funktion**
- **stabiles und leichter Gehäuse**
- **kompakte Bauform**

1.2 Für NE - Bleche: 0,15 ... 6,0 mm

- Aluminium: 0,1 ... 6 mm
- Edelstahl/ V2A: 0,3 ... 5 mm

Doppelblechsensor BDK Uno NE

Sensor mit integrierter Auswertung
Durchmesser 54 mm

- BED/L-54sg-1s, Sach-Nr. 13.35-05,
- BEE/L-54sg-1s, Sach-Nr. 13.35-06, zusätzlich mit
analogem Spannungsausgang
- BEF/L-54sg-1s, Sach-Nr. 13.35-07, zusätzlich mit
analogem Stromausgang

Vorteile

- **leicht integrierbar in bestehende Anlagen**
- **einfache Bedienung mit Teach-In-Funktion**
- **kein Auswertegerät erforderlich**

2. Zweiseitig berührungslose Messung

Einsatzbereich: z.B. Überwachen an Bandanlagen

2.1 Für Fe- und NE-Bleche

- Fe: 0,1 ... 2,0 mm
- Aluminium, Edelstahl, V2A: 0,1 ... 10 mm
(materialabhängig)

Doppelblechsensor BDK Duo

in Gabelform (mit eingebautem Sender + Empfänger)

- BWE/L-60as-1s, Sach-Nr. 13.35-02
- BWF/L-60as-1s, Sach-Nr. 13.35-04, zusätzlich mit
analogem Spannungsausgang
- BWD/L-60as-1s, Sach-Nr. 13.35-03, zusätzlich mit
analogem Stromausgang

Vorteile

- **einfache Bedienung mit Teach-In-Funktion**
- **kein Auswertegerät erforderlich**
- **auch bei Luftspalt und flatterndem Blech**
- **auch strukturierte Oberflächen sind möglich**

Einsatzbereich: z. B. zur Montage an den Kanten der
Bandanlage

Doppelblechsensor BDK Duo Flex

Sensor zur variablen Montage, Gehäuse mit integrierter
Auswerteelektronik und separatem Sendermodul.

- BVD/E-60as-1s, Sach-Nr. 13.35-11
- BVE/E-60as-1s, Sach-Nr. 13.35-12, zusätzlich mit
analogem Spannungsausgang
- BVF/E-60as-1s, Sach-Nr. 13.35-13, zusätzlich mit
analogem Stromausgang

Vorteile

- **leicht integrierbar, flexible Montage**
- **einfache Bedienung mit Teach-In-Funktion**
- **kein Auswertegerät erforderlich**
- **auch bei Luftspalt und flatterndem Blech**
- **auch strukturierte Oberflächen sind möglich**

Einsatzbereich: z. B. zur variablen Montage an Band-
anlagen.

Kostengünstige und variable Lösungen

Mit dieser Produktpalette stehen Ihnen zahlreiche
Varianten zur Doppelblecherkennung zur Verfügung,
die sich zur Herstellung / Bearbeitung von Produkten
z. B. in der Metallverpackungsindustrie eignen.

Bei der Lösung Ihrer Aufgaben beraten wir Sie gerne.

Änderungen vorbehalten !